

## WELKOM IN HET CUYPERSHUIS

Het museum is eigenlijk mijn woonhuis. Ik heb het gebouwd in 1853 om er met mijn familie te wonen. Ernaast staan de werkplaatsen, waar soms zelfs 80 mensen tegelijk bezig waren! De arbeiders werkten aan alles wat er in een gebouw nodig is, van muurschildering tot stoel.

Mijn naam is trouwens Pierre Cuypers en ik ben erg beroemd. Niet alleen in Roermond, maar ook in Amsterdam, Blaricum, Dokkum, Groningen, Maastricht, Blauwhuis/Sneek, Valkenburg, Arnhem.... en nog veel meer plaatsen!

Dat mijn naam zo bekend is, komt omdat ik meer dan 100 gebouwen heb ontworpen, ingericht of laten opknappen. Ik ben namelijk architect en ontwerper van beroep. En ik weet zeker dat er in jouw buurt ook een ontwerp van mij te zien is. Zoek dat thuis maar eens uit!

Met dit werkschrift ga je op onderzoek in mijn oude werkplaatsen en woonhuis, dat nu het Cuypershuis heet. De antwoorden kun je vinden door goed te kijken en na te denken.

Wil je nog graag iets kwijt over het museum of dit werkschrift, dan mag je dat in het reactieboek schrijven. Ik ben benieuwd!





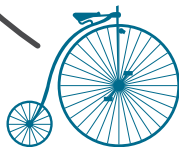
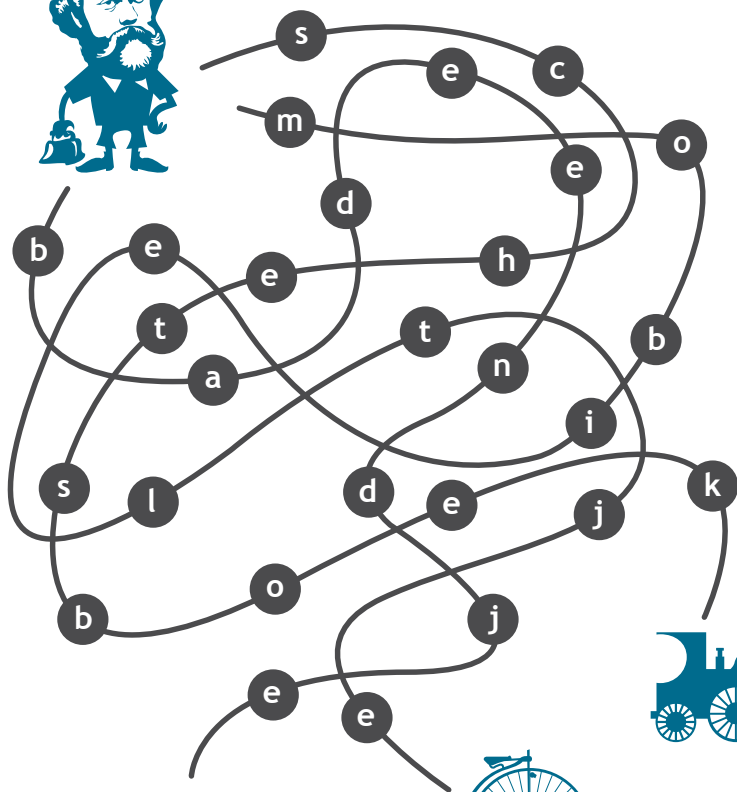
## KERKBEELDEN

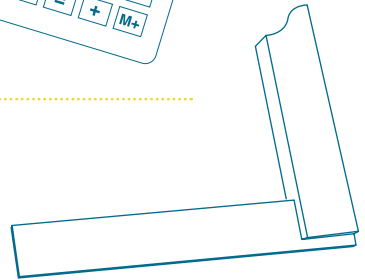
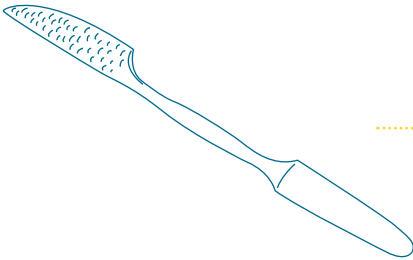
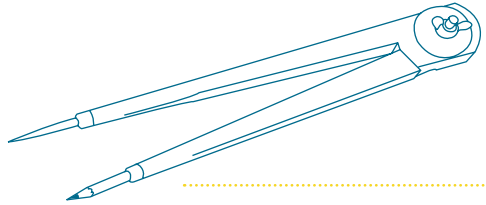
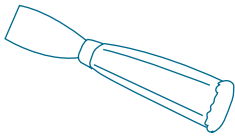
Gipsen kerkbeelden werden vaak in grote aantallen gemaakt. Zie jij welke twee beelden hierboven hetzelfde zijn?



## WE GAAN OP REIS!

Ik ga met de stoomtrein naar Amsterdam.  
Welke lijn moet ik volgen om bij de trein te komen?  
En wat moet ik zeker niet vergeten?





## CUYPERS' GEREEDSCHAPSKIST

In de werkplaatsen werden allerlei gereedschappen gebruikt. Weet je ook hoe ze allemaal heten? Welk gereedschap hierboven werd zeker NIET door mij, Pierre Cuypers, gebruikt?

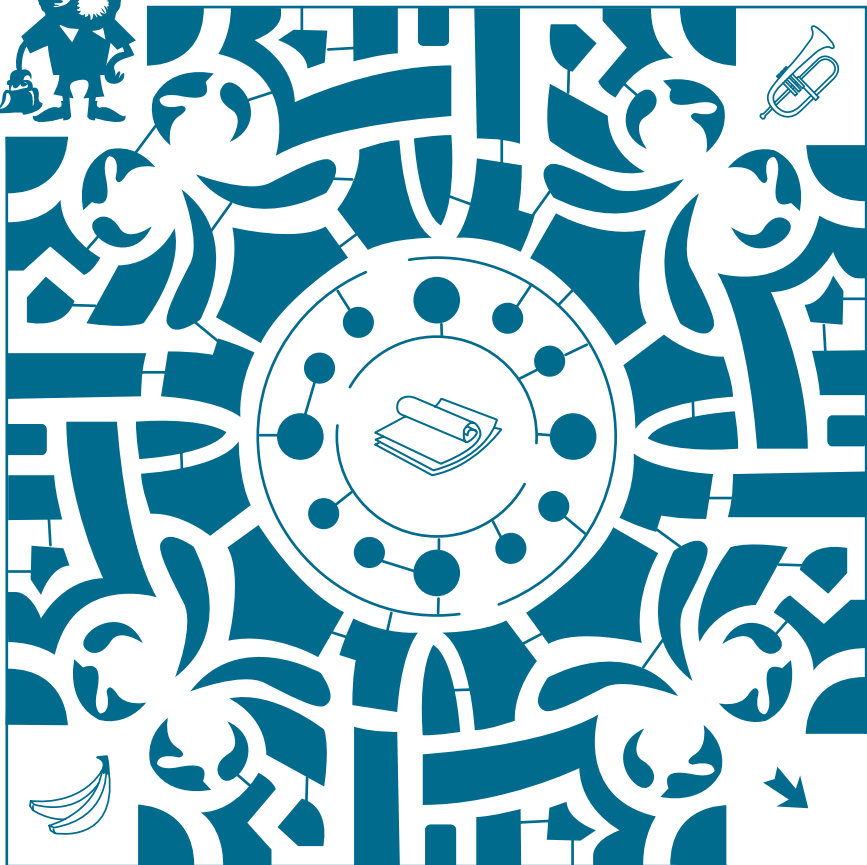


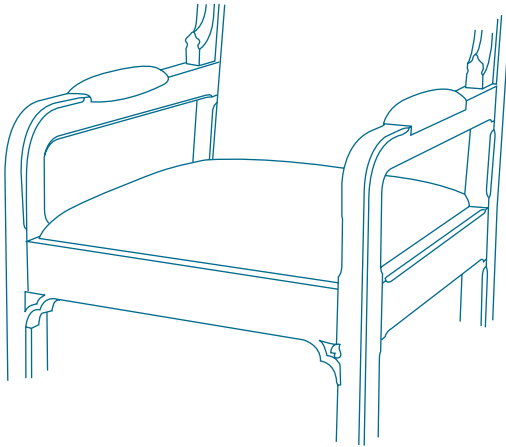
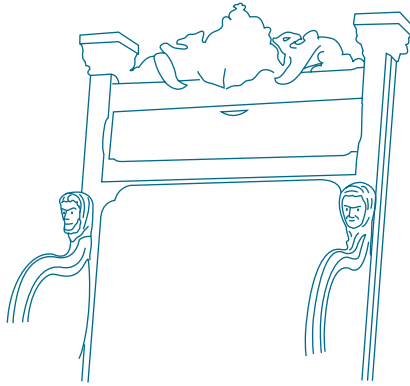
## SJABLONEN

Aargh... Van het sjabloon hierboven zijn alleen de punten op de muur gezet. Kun jij ze verbinden zodat de tekening zichtbaar wordt?

## WAT EEN DOOLHOF

Ik heb afspraak met een opdrachtgever, maar ik moet eerst nog mijn ontwerptekeningen halen. Help jij mij de weg te vinden?

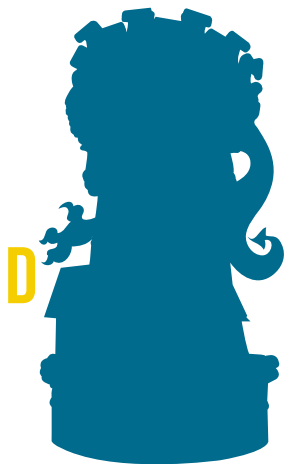
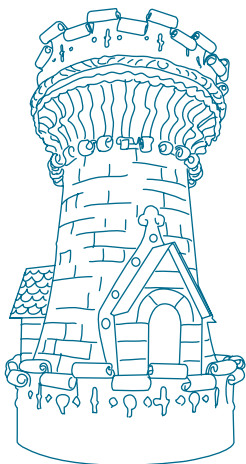
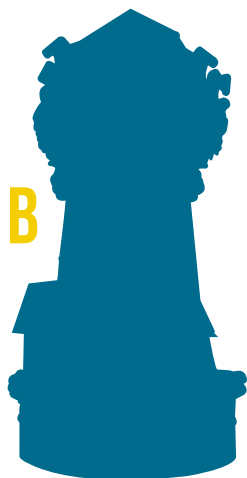




## DE STOELN VAN CUYPERS

In mijn werkplaatsen werden ook meubels gemaakt. Bovenstaande stoel moet nog worden afgemaakt. Kun jij mij helpen?

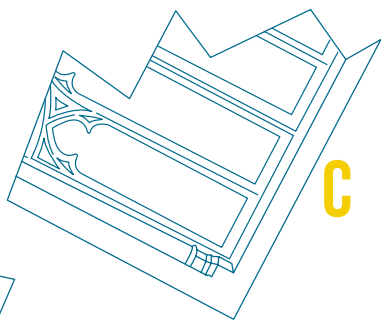
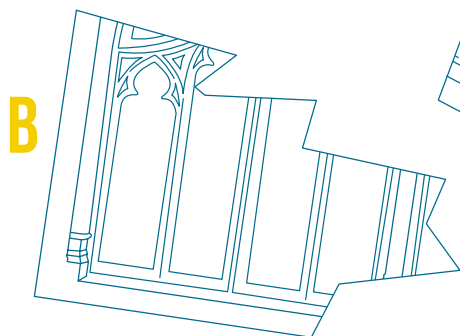
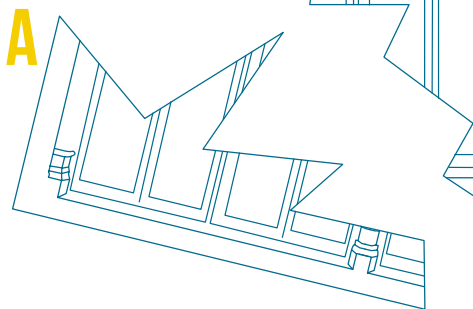
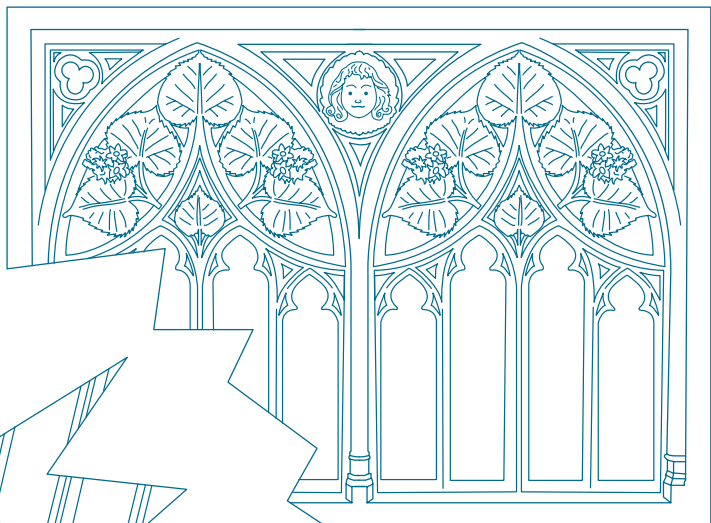




## SILHOUETTEN

Mijn gebouwen zijn zelfs als schaduw goed herkenbaar. Kun jij de schaduw vinden, die precies bij de toren in het midden past?

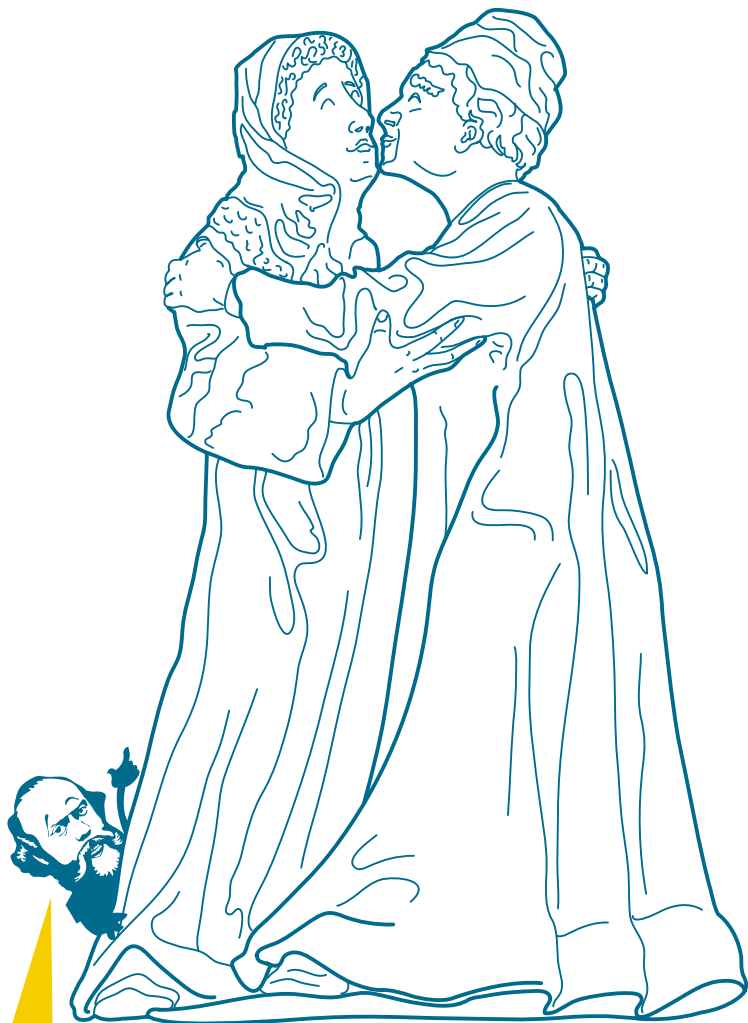




**GRMPFF..**

Een leerling heeft een model van een raamwerk laten vallen en wil het repareren. Zie jij welk stuk hij daarvoor nodig heeft?





## POLYCHROMEREN

De gipsbeelden uit mijn werkplaatsen werden vaak gepolychromeerd (beschilderd) in heel bonte kleuren. Kun jij dit beeld ook van een kleurtje voorzien?

**VRAAG 1:**

Welke twee beroepen had Cuypers?

..... en .....

**VRAAG 2:**

Vink aan: Wat werd er niet gemaakt in de werkplaatsen?

- meubels     beelden  
 sjablonen     boeken

**VRAAG 3:**

Hoe heet de techniek die werd gebruikt bij muurschilderingen?

.....

**VRAAG 4:**

In plaats van een Ipad gebruikte Cuypers

.....

om zijn ontwerpen te laten zien aan opdrachtgevers.

**VRAAG 5:**

Vink aan: De figuurtjes op de stoelen worden in het hout

- gesneden     gebrand     geplakt

**VRAAG 6:**

Vul aan: De gebouwen van Cuypers lijken veel op gebouwen uit de

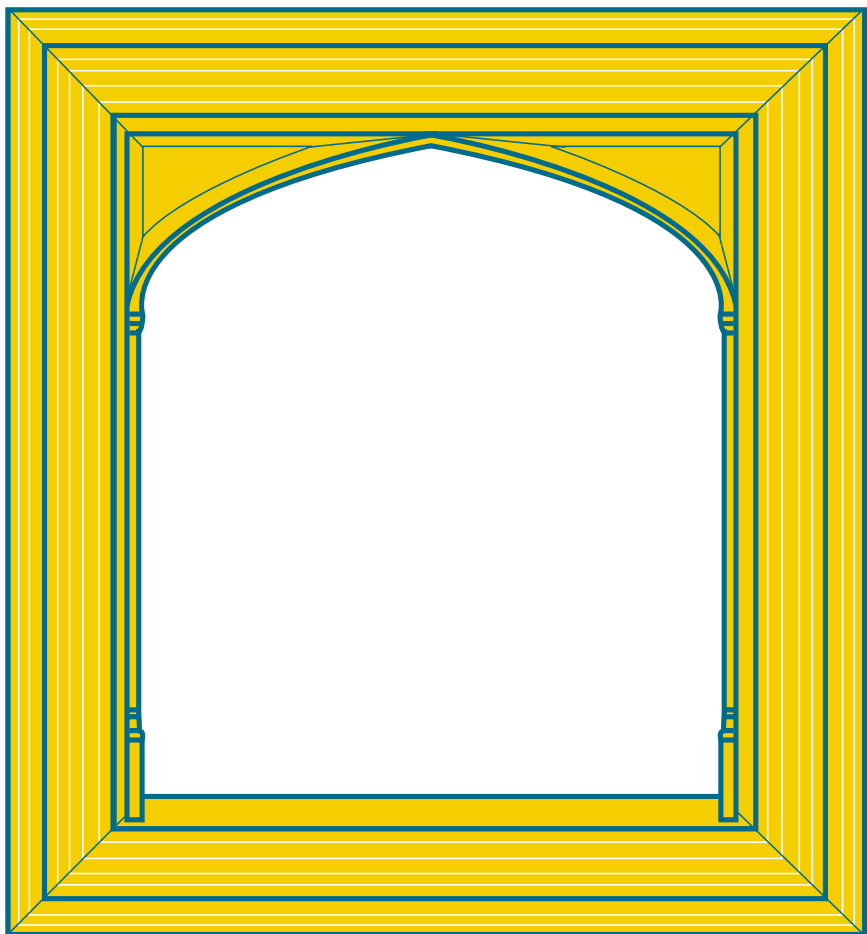
.....

**VRAAG 7:**

Hoe heet de techniek waarbij gipsbeelden met bonte kleuren werden beschilderd?

.....





## WAT EEN PORTRET

Nu je zoveel over mij en mijn leven hebt geleerd, hoor je ook een beetje bij de familie. Teken daarom je eigen portret in de lijst hierboven.